

SOLUTION WI-FI MAC-567IF-E



ACCÉDEZ À DISTANCE, EN TOUTE SÉCURITÉ, À VOTRE INSTALLATION DE CHAUFFAGE ET CLIMATISATION...

L'interface Wi-Fi MAC-567IF-E permet de connecter votre installation Mitsubishi Electric au réseau Wi-Fi de votre habitation. Avec l'application MELCLOUD, il est possible de piloter les installations de chauffage et rafraîchissement à distance, grâce à un smartphone, une tablette ou un ordinateur.

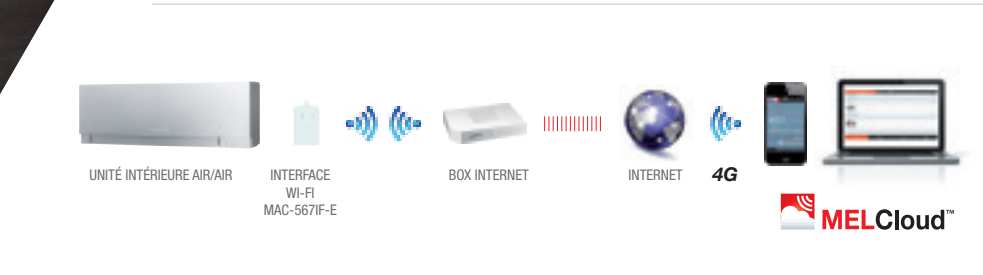
L'APPLICATION MELCLOUD



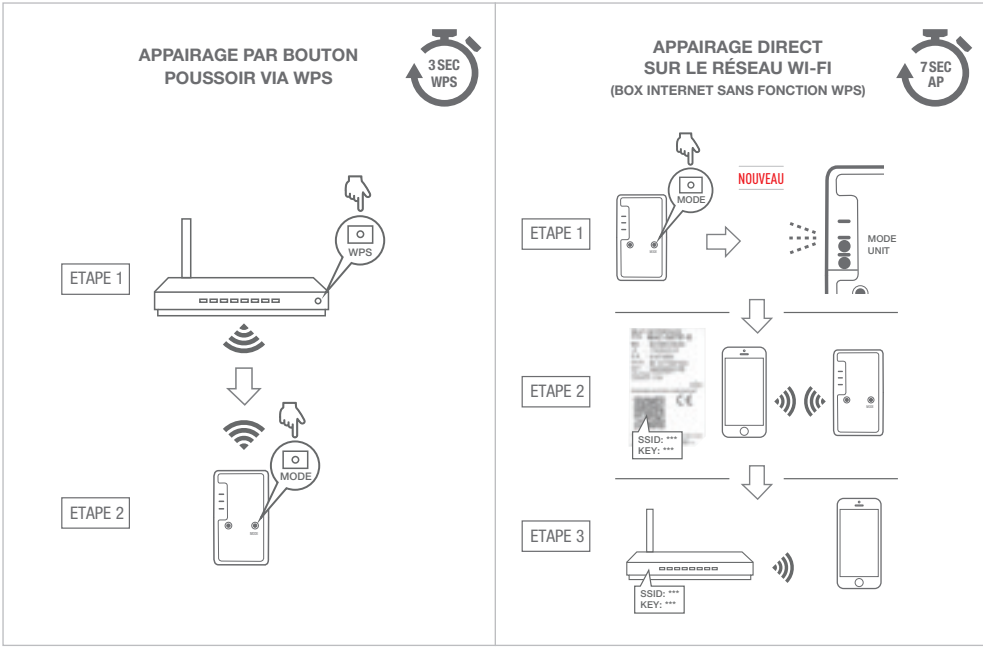
- ❖ **Un menu intuitif, des icônes explicites** : votre client pourra contrôler et visualiser l'état de son système de chauffage et climatisation en toute simplicité.
- ❖ **Connexion sécurisée** : l'interface Wi-Fi MAC-567IF-E communique uniquement avec notre serveur MELCloud dédié et sécurisé Mitsubishi Electric. Personne ne pourra donc accéder au produit sans l'accord du client.
- ❖ **De multiples fonctionnalités** : l'utilisateur pourra personnaliser son confort grâce à de multiples fonctionnalités : programmation hebdomadaire, protection hors-gel, mode vacances, option « Invité »...



CONNEXION FACILE !



Le paramétrage de l'interface Wi-Fi peut s'effectuer de 2 manières, soit par WPS, soit en mode point d'accès, ce qui rend l'interface compatible avec l'ensemble des box du marché. Le MAC-567IF-E est compatible avec la gamme Air/Air et Air/Eau Ecodan.



CARACTÉRISTIQUES TECHNIQUES

MODÈLE	TENSION D'ENTRÉE	CONSOMMATION ÉLECTRIQUE	DIMENSIONS (L X H X P)	POIDS
MAC-567IF-E	12,7 V CC (de l'appareil intérieur)	2,0 W max	88 x 49 x 18,5 mm	105 g (avec le câble)